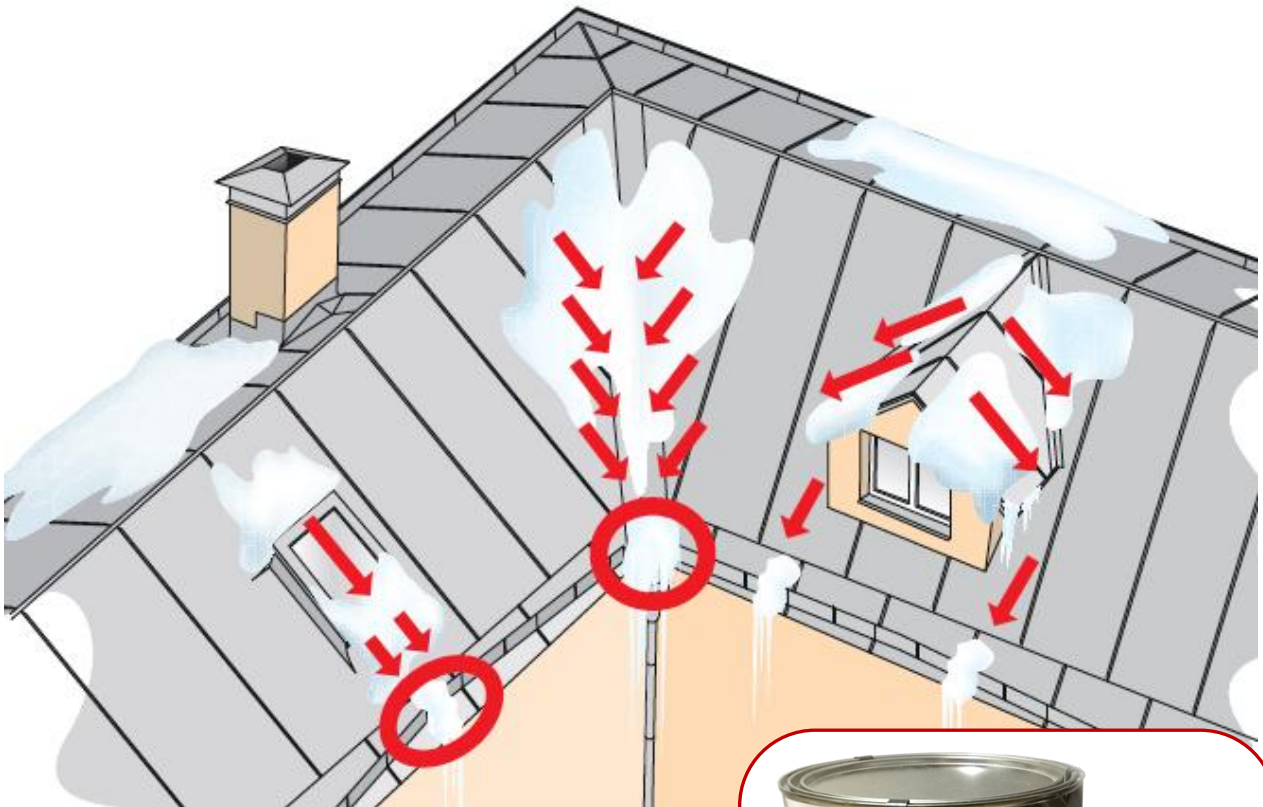




ICE-GRIP

Nowoczesne zabezpieczenie przed zsuwaniem się śniegu!



ICE-GRIP rozwiązuje występujące na dachu problemy, z którymi nie poradzi sobie żaden inny produkt.

ICE-GRIP to rewolucyjne zabezpieczenie przed zsuwaniem się śniegu i lodu, które zapewnia trwałą i oszczędną ochronę przed spadającym śniegiem i lodem do wszystkich rodzajów dachów bez potrzeby przeprowadzania montażu mechanicznego.

ICE-GRIP stanowi uzupełnienie tradycyjnych płótków przeciwśniegowych. Na powierzchnię dachu nakłada się bezbarwną (przezroczystą), przypominającą gumę powłokę z antypoślizgowym granulatem. Dzięki temu rozwiązaniu śnieg i lód pozostaje na dachu aż do stopienia się. Powłoka jest odporna na promienie UV i jednocześnie pełni funkcję uszczelnienia.



Co to jest ICE-GRIP?

ICE-GRIP to rewolucyjne zabezpieczenie przed zsuwaniem się śniegu i lodu, które zapewnia trwałą i skuteczną ochronę przed spadającym śniegiem i lodem do wszystkich rodzajów dachów bez potrzeby przeprowadzania montażu mechanicznego.

ICE-GRIP to rozwiązanie będące uzupełnieniem odśnieżania dachu i tradycyjnych płotków przeciwśniegowych, które w ogóle nie wymaga montażu mechanicznego. Na powierzchnię dachu nakłada się tylko bezbarwną (przezroczystą), przypominającą gumę powłokę z antypoślizgowym granulatem, który zapobiega zsuwaniu się śniegu, dzięki czemu śnieg i lód pozostaje na dachu i topi się od spodu.

ICE-GRIP najłatwiej nakłada się wałkiem lub pędzlem i gdy powłoka nadal jest mokra posypuje się ją równomiernie specjalnym granulatem.

Po wyschnięciu ICE-GRIP przywiera do powierzchni dachu, a wystające ziarna antypoślizgowego granulatu trzymające się w powłoce po jej wyschnięciu mają zdolność zatrzymywania śniegu i lodu.

ICE-GRIP to przezroczysta powłoka odporna na działanie promieni UV, pełniąc także rolę materiału uszczelniającego. Jest ona przeznaczona do nakładania na całą powierzchnię dachu lub jego szczególnie narażone części – okna dachowe, okna mansardowe, kanały wentylacyjne, kosze dachowe, okapy, rynny, parapety i gzymsy – w celu zapobiegania zsuwaniu się śniegu i lodu. Dzięki temu, że powłoka jednocześnie skutecznie uszczelnia połączenia i wady pokrycia dachowego, ICE-GRIP można z powodzeniem stosować na torach przepływu wody takich jak rynny kątowe itp.

ICE-GRIP przywiera do powierzchni takich materiałów jak drewno, beton, zaprawa murarska i cegła, metale, asfalt, łupek dachowy, marmur, płytki ceramiczne, szkło, włókno szklane i tworzywa sztuczne. Dla osiągnięcia jak najlepszego rezultatu zleca się, aby podłoże było czyste i suche. (Nie nadaje się do stosowania na gumę EPDM).

ICE-GRIP w bardzo małym stopniu wpływa na kolor dachu, ale może tworzyć odblaskową, lekko błyszczącą powierzchnię.

ICE-GRIP jest dostarczany w postaci gotowej do nakładania. 4 kg powłoki i 0,5 kg granulatu antypoślizgowego wystarcza na około 48 metrów bieżących (przy szerokości 250 mm) lub na 12 m² blachy.

ICE-GRIP stanowi uzupełnienie płotków śniegowych montowanych przy okapie dachu i nie zastępuje ich



ICE-GRIP zatrzymuje lód i śnieg na dachu.

Instrukcja montażu ICE-GRIP

ICE-GRIP nadaje się do większości materiałów dachowych. Nie jest przeznaczony na powierzchnie komunikacyjne. Nie stosować na gumę EPDM. Zawiera rozpuszczalnik, który może rozpuszczać niektóre tworzywa sztuczne. Należy zawsze sprawdzić na niewielkiej powierzchni, czy ICE-GRIP można stosować na dany materiał oraz czy po wyschnięciu spełnia on oczekiwania estetyczne.

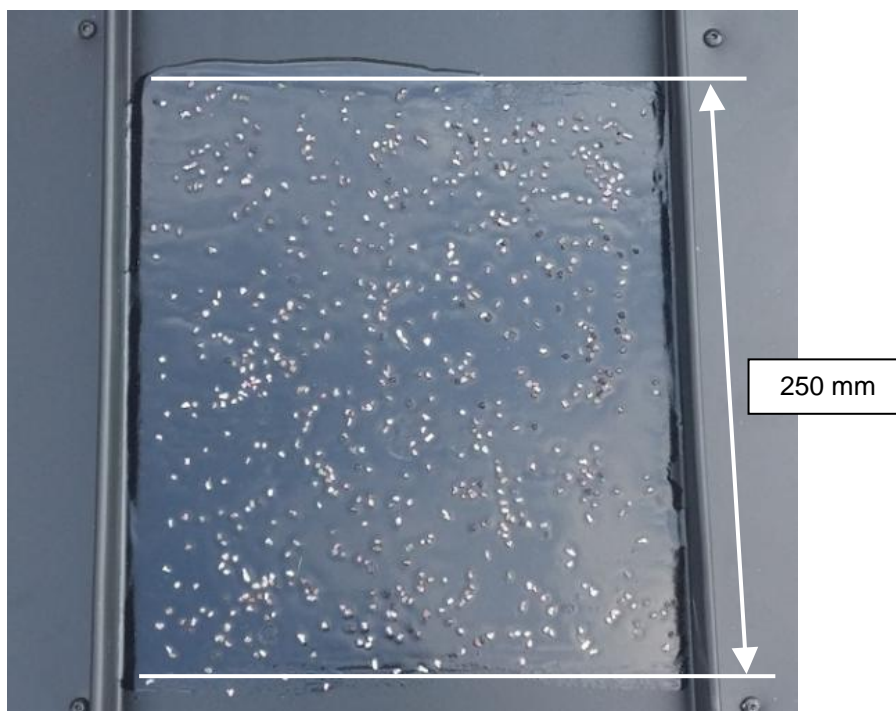
Zawsze używać rękawic i okularów ochronnych. Przeczytać dołączony tekst ostrzegawczy. Powłoka bazowa jest tworzywem utwardzalnym, co oznacza, że ICE-GRIP powinien być nakładany przez fachowca.

PRZYGOTOWANIE POWIERZCHNI Oczyszczyć powierzchnię, usunąć luźny materiał lub substancje obce. Przed nałożeniem powłoki dokończyć ewentualne malowanie/lakierowanie i poczekać, aż powierzchnia dobrze wyschnie i utwardzi się.

NAKLADANIE Do nakładania powłoki użyć wałka lub pędzla.

Nakładać powłokę w kierunku poziomym, pasem o wysokości około 250 mm lub na większą powierzchnię.

Nalożyć jednorazowo 1 metr kwadratowy (4 metry bieżące), a następnie posypać granulem antypoślizgowym, dopóki powłoka jest mokra. Nakładać obficie, warstwą o grubości od 1,5 do 2,0 mm. Rozprowadzić granulat za pomocą rozrzutnika w ilości jedynie około 30 do 40 ziaren na 10 cm² (patrz ilustracja 1), dopóki powłoka bazowa nadal jest mokra i zanim pojawi się napięcie powierzchniowe. Granulat musi częściowo zagłębić się w powłoce bazowej, dzięki czemu po utwardzeniu się powłoki połowa ziarna będzie trzymać się w powłoce, a reszta utworzy nierówności wystające z powłoki.



Zalecana wysokość nakładania i rozprowadzenie granulatu.

Temperatura nakładania: -17°C do +60°C. Zakres temperatury użytkowania: -40°C do +82°C.

Podgrzać ICE-GRIP, gdy temperatura jest niższa niż +8°C, aby ułatwić nakładanie.

Dla uzyskania optymalnego rezultatu ICE-GRIP powinien utwardzać się przez 24 godziny, zanim zostanie wystawiony na opady atmosferyczne.

CZYSZCZENIE Oczyszczyć narzędzia i usunąć plamy alkoholem. Utwardzoną masę można usunąć z narzędzi i innych powierzchni mechanicznie lub ksylenem. Podczas używania łatwopalnych rozpuszczalników należy postępować zgodnie z instrukcją producenta.

Dlaczego ICE-GRIP?

Eliminuje zsuwanie się śniegu i lodu ze wszystkich rodzajów dachów • Zmniejsza do minimum tworzenie się sopli • Eliminuje potrzebę stosowania na dachu innych zabezpieczeń przed zsuwaniem się śniegu • Łatwe nakładanie wałkiem lub pędzlem • Powłoka jest przezroczysta i można ją nakładać na dach każdego koloru • Można nakładać na całą powierzchnię dachu albo na szczególnie narażone części • Doskonała odporność na starzenie, utrzymuje żywotność dachu • Odporność na promienie UV • Doskonała przyczepność i wytrzymałość na rozciąganie (wydłużenie 500-600%) • Ekonomiczne zabezpieczenie przed zsuwaniem się lodu i śniegu, korozją i przeciekami • Możliwość nakładania do -17°C • Zakres temperatury użytkowania: -40°C do +82°C • Produkt polecany przez specjalistów od blach dachowych.



ICE-GRIP zapobiega zsuwaniu się śniegu i lodu oraz tworzeniu się sopli. ICE-GRIP nałożono w miejscu zaznaczonym na zdjęciu kolorem czerwonym.



ICE-GRIP trzyma się dobrze pomimo lodu i ślizgawicy.



Woda z topniejącego śniegu lub lodu spływa skutecznie z dachu do rynny jak spod lodowca przez pustkę powietrzną pod izolującą pokrywę śniegu i między wystającymi ziarnami granulatu antypoślizgowego, aż cały śnieg i lód stopi się.



ICE-GRIP jest skuteczny przy wszystkich kątach nachylenia dachu.

COPYRIGHT © CWL 2017-02

Niniejsza broszura jest chroniona prawem autorskim i nie wolno jej kopiować ani powielać bez pisemnej zgody firmy CW Lundberg AB. Zakaz kopiowania dotyczy poszczególnych ilustracji i podpisów, fragmentów tekstu oraz całej publikacji. Zastrzegamy sobie prawo do ewentualnych zmian konstrukcji, rozwiązań lub dokumentacji dokonywanych po podanej dacie.

CWL
ROOF SAFETY MORA SWEDEN

• CW Lundberg Sp. z o.o. • ul. Dworska 1 • PL-05-503 Wola Gołkowska • Polska •
• +48 71 881 15 00 • www.cwlundberg.com • info@cwpl.com •

CWL0131-1 PL