



INFÄSTNINGSPLATTA

BITUMENBASERAT TÄTSKIKT

M-082 1807 SE



Infästningsplatta 400 x 400 mm svetsas, utan mekanisk infästning, för montage av taksäkerhet på bitumenbaserat tätskikt.

Tätskiktet ska vara testad enligt EN 13707:2004+A2:2009 och uppfylla följande krav:

Draghållfasthet:	min 300 N/50 mm	EN 12311-1
Rivstyrka:	min 150 N	EN 12310-1
Skjuvhållfasthet i skarv:	min 500 N/50 mm	EN 12317-1
Fläkhållfasthet i skarv:	min 125 N/50 mm	EN 12316-1



Infästningsplatta monterad under tätskiktet

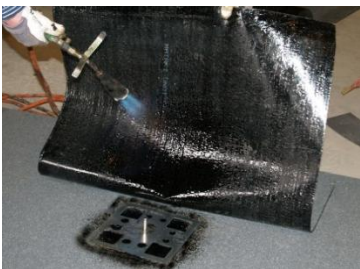
Skär till en tätskiktsbit 500 x 500 mm.
(vid renovering av tak kan infästningsplattan svetsas mellan befintligt tätskikt och nytt tätskikt. Då används ingen extra tillskuren tätskiktsbit 500 x 500 mm.)

Montera vagnsbulten i avsett håll på infästningsplattan och **svetsa infästningsplattan** mitt på den tillskurna tätskiktsbiten.

Montera skyddshylsan på vagnsbulten.
Ta upp håll för vagnsbulten i överliggande tätskikt.
Helsvetsa tätskiktet över infästningsplattan.

Kontrollera noggrant att vidhäftning skett mellan de svetsade ytorna.

Ta av skyddshylsan efter svetsning.



Infästningsplatta monterad på tätskiktet

Montera vagnsbulten i avsett håll på infästningsplattan och **svetsa infästningsplattan** på önskad plats.

Skär till en tätskiktsbit 800 x 1200 mm, 880 x 1100 mm alternativt 1000 x 1000 mm.

Montera skyddshylsan på vagnsbulten.
Ta upp håll för vagnsbulten i den tillskurna tätskiktsbiten.
Helsvetsa tätskiktsbiten över infästningsplattan.

Kontrollera noggrant att vidhäftning skett mellan de svetsade ytorna.

Ta av skyddshylsan efter svetsning.

Montera konsolen med mutter M10 A2, bricka och EPDM enligt anvisning för respektive produkt.

Glidskydd för lös steg **M-001**, Konsoler, allroundfäste och förankringsögla för släta tak **M-085**, Gångbrygga **M-203**, Snörasskydd, Nock- och takfotsräcke **M-204**, Takstege **M-205**, Snöglidhinder rör **M-224**, Skyddsräcke 1,1 m för släta låglutande tak **M-236**, Räcke 0,5 m kring taklucka och takfönster **M-251**, CWL Safety System släta tak **M-269**, CWL Safety System - Infästningar Släta Tak **M-284**, Vajerhorn 15°- 90° **M-291**.

Rekommenderat åtdragningsmoment 10 Nm.