



ICE-GRIP nadaje się do większości materiałów dachowych. Nie jest przeznaczony na powierzchnie komunikacyjne. Nie stosować na gumę EPDM. Zawiera rozpuszczalnik, który może rozpuszczać niektóre tworzywa sztuczne. Należy zawsze sprawdzić na niewielkiej powierzchni, czy ICE-GRIP można stosować na dany materiał oraz czy po wyschnięciu spełnia on oczekiwania estetyczne.

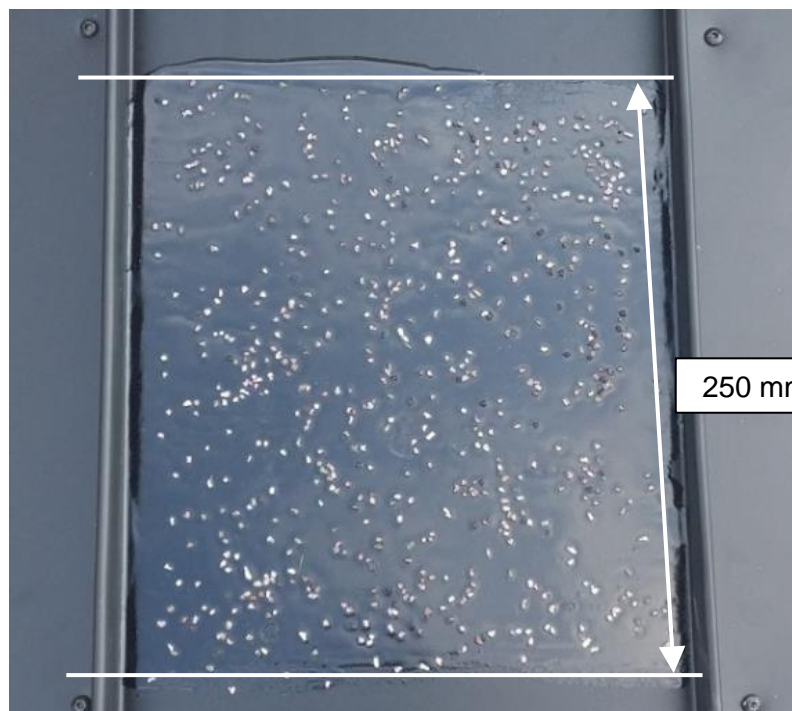
Zawsze używać rękawic i okularów ochronnych. Przeczytać dołączony tekst ostrzegawczy. Powłoka bazowa jest tworzywem utwardzalnym i dlatego ICE-GRIP powinien być nakładany przez fachowca.

PRZYGOTOWANIE POWIERZCHNI Oczyszczyć powierzchnię, usunąć luźny materiał lub substancje obce. Przed nałożeniem powłoki dokończyć ewentualne malowanie/lakierowanie i poczekać, aż powierzchnia dobrze wyschnie i utwardzi się.

NAKLADANIE Do nakładania powłoki użyć wałka lub pędzla.

Nakładać powłokę w kierunku poziomym, pasem o wysokości około 250 mm lub na większą powierzchnię. Nałożyć jednorazowo 1 metr kwadratowy (4 metry bieżące), a następnie posypać granulatem antypoślizgowym, dopóki powłoka jest mokra. Nakładać obficie, warstwą o grubości od 1,5 do 2,0 mm.

Rozprowadzić granulát za pomocą rozrzutnika w ilości jedynie około 30 do 40 ziaren na 100 cm² (patrz ilustracja 1), dopóki powłoka bazowa nadal jest mokra i zanim pojawi się napięcie powierzchniowe. Granulat musi częściowo zagłębić się w powłoce bazowej, dzięki czemu po utwardzeniu się powłoki połowa ziarna będzie trzymać się w powłoce, a reszta utworzy nierówności wystające z powłoki.



Zalecana wysokość nakładania i rozprowadzenie granulatu.

Temperatura nakładania: -17°C do +60°C. Zakres temperatury użytkowania: -40°C do +82°C. Podgrzać ICE-GRIP, gdy temperatura jest niższa niż +8°C, aby ułatwić nakładanie.

Dla uzyskania optymalnego rezultatu ICE-GRIP powinien utwardzać się przez 24 godziny, zanim zostanie wystawiony na opady atmosferyczne.

CZYSZCZENIE Oczyszczyć narzędzia i usunąć plamy alkoholem. Utwardzoną masę można usunąć z narzędzi i innych powierzchni mechanicznie lub ksylenem. Podczas używania łatwopalnych rozpuszczalników należy postępować zgodnie z instrukcją producenta.